

✓ 1. Prendi qualcosa per segnarti i dati

Carta e penna, oppure il telefono... quello che preferisci.

✓ 2. Segna dove e quando

- **Data**
- **Luogo** (più preciso possibile: non solo “parco”, ma es. coordinate, indirizzo, località...)
- Se lo sai, indica se ci sono **alveari nelle vicinanze, e quanti**.

✓ 3. Scegli la pianta da osservare

Puoi scegliere **qualsiasi pianta in fiore**, che sia una pianta erbacea, un arbusto o un albero.

È importante che si tratti di **una sola specie**. Scegli quindi un’unica pianta oppure un gruppo di piante della stessa specie.

✓ 4. Identifica la pianta

Se la conosci, scrivi il nome. Altrimenti puoi usare una delle **App dedicate** (es. PlantNet), o direttamente Google Lens

Puoi anche **fare una foto** della pianta e mandarla a noi, allegandola al modulo di osservazione.

✓ 5. Imposta la durata dell’osservazione

Mettiti davanti ai fiori e osservali per **almeno 2 minuti**, fino a un massimo di **15 minuti**.

✓ 6. Avvia il timer

Durante questo tempo rimani fermo davanti alla pianta osservando solo quei fiori.

Cerca di non distrarti e di muoverti il meno possibile, per evitare di far allontanare gli insetti.

✓ 7. Conta gli insetti impollinatori che visitano i fiori

Durante il tempo di osservazione, registra:

- **quanti individui vedi**
- **a quali gruppi appartengono** (come indicato nella figura e nella tabella sotto)
- cerca di contare lo stesso individuo una volta sola.

✓ 8. (Facoltativo) Scatta foto agli impollinatori sui fiori

Potrai caricarle sul modulo di osservazione: le più belle **saranno pubblicate** sui social del progetto BEE-GUARDS.

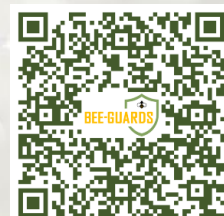
✓ 9. Inserisci i dati nel modulo online

Alla fine, riporta i dati raccolti nel modulo di osservazione, utilizzando il **link** qui sotto oppure il **QR code** a lato, e carica eventuali foto.

<https://ec.europa.eu/eusurvey/runner/71ed6834-0948-fa8e-3aa8-aea1a31cb0cb?surveylanguage=IT>

Prima di iniziare

Se non sei sicuro di riconoscere i diversi gruppi di impollinatori, dai un’occhiata al sito del progetto LIFE 4 Pollinators (www.life4pollinators.eu). Troverai **schede pratiche** per identificarli, tante **informazioni utili** sugli impollinatori e sulle piante che visitano, e altro materiale interessante.



Studio sull'interazione tra api allevate e impollinatori selvatici – Scheda di campo

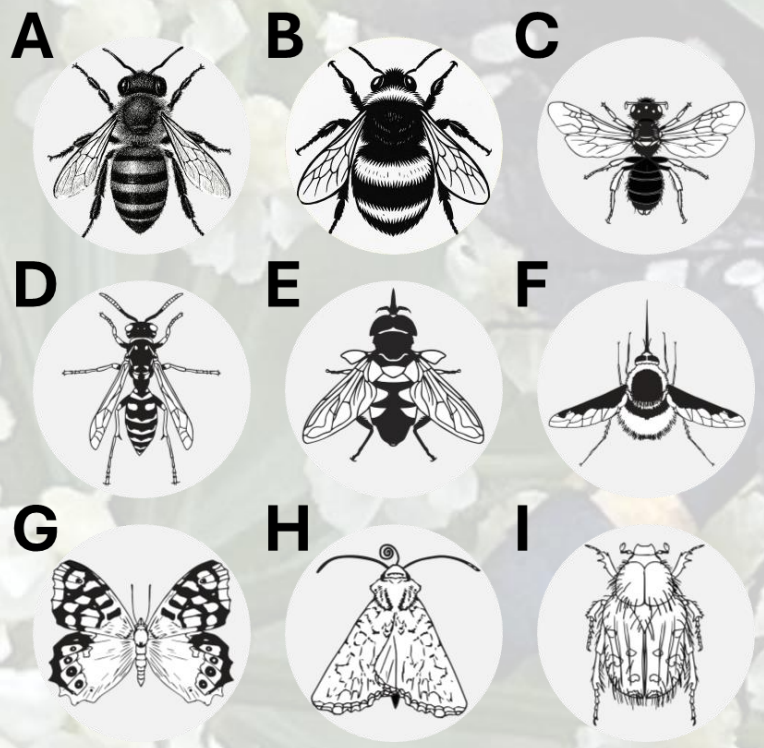
DATA: _____

PIANTA: _____

LUOGO: _____

DURATA: _____

ALVEARI NELLE VICINANZE: _____



	Numero
A- api mellifere	
B- bombi	
C- altri apoidei	
D- vespe	
E- sirfidi	
F- bombilidi	
G- farfalle	
H- falene	
I- coleotteri	

Le opinioni espresse appartengono tuttavia al solo o ai soli autori e non riflettono necessariamente le opinioni dell'Unione europea o dell'Agenzia esecutiva europea per la ricerca (REA). Né l'Unione europea né l'amministrazione erogatrice possono esserne ritenute responsabili.



Finanziato dall'Unione europea