

✓ 1. Pripravite se na zapisovanje

Zapiske lahko delate na papir, lahko pa tudi s telefonom.

✓ 2. Zabeležite lokacijo in čas

- **Datum**
- **Lokacija** (čim bolj natančno: ne samo “park”, ampak npr. koordinate, naslov, okoljske specifikacije...)
- Če imate ta podatek, zapišite tudi, če je v **bližini čebelnjak ali več njih**.

✓ 3. Izberite rastlino za opazovanje

Izberete lahko katerokoli **cvetočo rastlino** – zelnata rastlina, grm ali drevo.

Pomembno je, da ste osredotočeni na **eno rastlinsko vrsto**.

Izberite si eno rastlino ali na manjšo skupino rastlin iste vrste.

✓ 4. Določite vrsto rastline

Zapišite si vrstno ime rastline. Če rastline ne poznate, si pri določitvi lahko pomagate tudi z **aplikacijo za določevanje rastlinskih vrst** (npr. PlantNet) ali Google Lens.

Če želite, rastlino lahko tudi **fotografirate**, fotografijo pa priložite obrazcu za popis.

✓ 5. Določite čas opazovanja

Izbrano rastlino ali skupino rastlin opazujte **vsaj 2 minuti** in do največ **15 minut**.

✓ 6. Nastavite si časovni opomnik

V izbranem času opazovanja stojte pred rastlino in bodite pozorni le na dogajanje na rastlini.

Poskusite ostati kar se da zbrani in se čim manj premikajte, da ne odženete oprasevalcev.

✓ 7. Štejte oprasevalce in obiskovalce cvetov na rastlini

V obdobju opazovanja si beležite:

- **Število posameznih oprasevalcev**
- **Skupino, kateri pripadajo** (glede na priloženi določevalni ključ in tabelo)
- Posamezne osebkje poskusite šteti le enkrat.

✓ 8. (Neobvezno) Fotografirajte oprasevalce na rastlinah

Fotografije oprasevalcev na opazovanih rastlinah priložite k popisnem obrazcu: najboljše fotografije bodo objavljene na uradnih družbenih omrežjih projekta BEE-GUARDS

✓ 9. Vnesite svoje podatke v spletni obrazec

Na terenu zbrane podatke vnesite v spletni popisni obrazec, dostopen na **spodnji povezavi**, ali preko **QR kode** na desni. Priložite lahko tudi vaše fotografije.

<https://ec.europa.eu/eusurvey/runner/71ed6834-0948-fa8e-3aa8-aea1a31cb0cb?surveylanguage=SL>

Pred začetkom

Če niste prepričani, kako prepoznati različne skupine oprasevalcev, si oglejte spletno stran projekta LIFE 4 Pollinators (www.life4pollinators.eu). Na voljo so vodiči za prepoznavanje, številne koristne informacije o oprasevalcih in rastlinah, ki jih obiskujejo, ter drugi zanimivi materiali.



Raziskava interakcij med gojenimi čebelami in divjimi opraševalci – Popisni obrazec

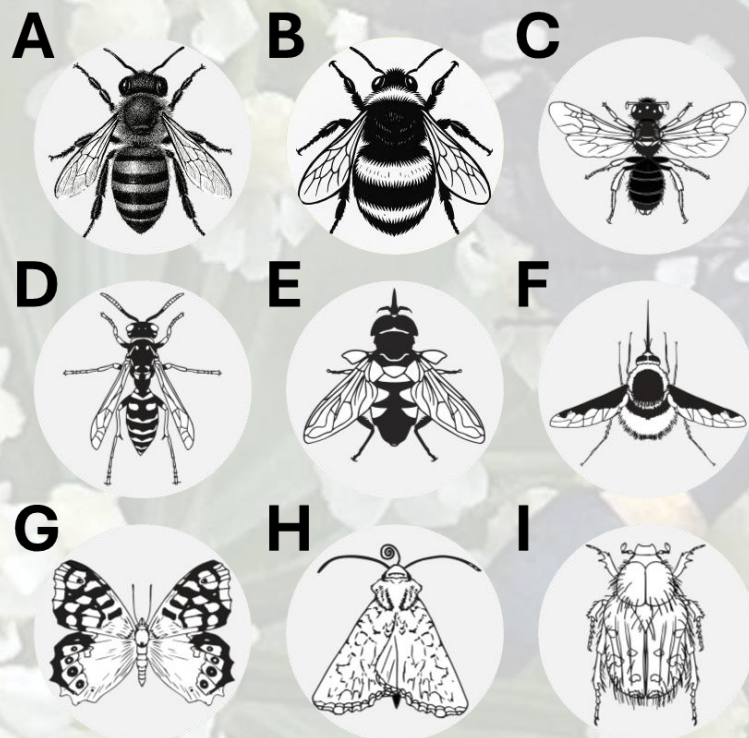
DATUM: _____

RASTLINSKA VRSTA: _____

LOKACIJA: _____

TRAJANJE OPAZOVANJA: _____

ČEBELNJAKI V OKOLICI: _____



	Število
A-medonosna čebela	
B-čmrlji	
C-druge čebele	
D-ose	
E-muhe trepetavke	
F-čebelje muhe	
G- dnevni metulji	
H-vešče	
I-hrošči	