

✓ **1. Πάρε μαζί σου κάτι για να σημειώνεις**
Χαρτί και στυλό ή το κινητό σου... ό,τι προτιμάς.

- ✓ **2. Κατάγραψε πότε και πού**
- **Ημερομηνία**
 - **Θέση** (όσο το δυνατόν με μεγαλύτερη ακρίβεια, όχι απλώς «πάρκο», αλλά π.χ. συντεταγμένες, διεύθυνση, τοποθεσία...)
 - Αν γνωρίζεις, ανέφερε αν υπάρχουν **κυψέλες μελισσών κοντά και πόσες**.

✓ **3. Επίλεξε το φυτό που θα παρατηρήσεις**
Μπορείς να επιλέξεις οποιοδήποτε **ανθοφόρο φυτό**, είτε είναι ποώδες φυτό, θάμνος ή δέντρο.
Είναι σημαντικό να εστιάσεις σε **ένα μόνο είδος**. Επίλεξε είτε ένα φυτό είτε μια μικρή ομάδα φυτών του ίδιου είδους.

✓ **4. Αναγνώρισε το φυτό**
Αν το γνωρίζεις, γράψε το όνομά του. Διαφορετικά, μπορείς να χρησιμοποιήσεις μία από τις **σχετικές εφαρμογές** (π.χ. PlantNet) ή το Google Lens.
Μπορείς επίσης να **τραβήξεις μια φωτογραφία** του φυτού και να μας τη στείλεις επισυνάπτοντάς την στη φόρμα παρατήρησης.

✓ **5. Όρισε τη διάρκεια παρατήρησης**
Στάσου μπροστά στα άνθη και παρατήρησέ τα για **τουλάχιστον 2 λεπτά** έως **15 λεπτά** το μέγιστο.

✓ **6. Ξεκίνα το χρονόμετρο**
Κατά τη διάρκεια αυτού του χρόνου, στάσου μπροστά στο φυτό και παρατήρησε μόνο τα επιλεγμένα άνθη. Προσπάθησε να μην αποσπάται η προσοχή σου και να κινείσαι όσο το δυνατόν λιγότερο, ώστε να μην τρομάξεις τα έντομα.

✓ **7. Μέτρα τα έντομα-επικονιαστές που επισκέπτονται τα άνθη**
Κατά τη διάρκεια της παρατήρησης, κατάγραψε:

- **πόσα άτομα βλέπεις**
- **σε ποιες ομάδες ανήκουν** (όπως φαίνεται στο σχήμα και τον πίνακα παρακάτω)
- προσπάθησε να μετράς το κάθε άτομο μόνο μία φορά.

✓ **8. (Προαιρετικό) Τράβηξε φωτογραφίες των επικονιαστών πάνω στα άνθη**
Μπορείς να τις ανεβάσεις στη φόρμα παρατήρησης: οι πιο όμορφες φωτογραφίες **θα κοινοποιηθούν** στα μέσα κοινωνικής δικτύωσης του BEE-GUARDS.

✓ **9. Καταχώρισε τα δεδομένα σου στη διαδικτυακή φόρμα**
Στο τέλος, ανέβασε τα δεδομένα που συνέλεξες στη φόρμα παρατήρησης, χρησιμοποιώντας τον παρακάτω **σύνδεσμο** ή το **QR code** στο πλάι, και ανέβασε τυχόν φωτογραφίες.

<https://ec.europa.eu/eusurvey/runner/71ed6834-0948-fa8e-3aa8-aea1a31cb0cb>

Πριν ξεκινήσεις

Αν έχεις αμφιβολίες για το πως να αναγνωρίσεις τις διαφορετικές ομάδες επικονιαστών, ρίξε μια ματιά στην ιστοσελίδα του έργου LIFE 4 Pollinators (www.life4pollinators.eu). Εκεί θα βρεις **πρακτικούς οδηγούς αναγνώρισης**, πολλές **χρήσιμες πληροφορίες** για τους επικονιαστές και τα φυτά που επισκέπτονται, καθώς και άλλο ενδιαφέρον υλικό.



Μελέτη για την αλληλεπίδραση μεταξύ εκτρεφόμενων μελισσών και άγριων επικονιαστών – Φύλλο καταγραφής δεδομένων

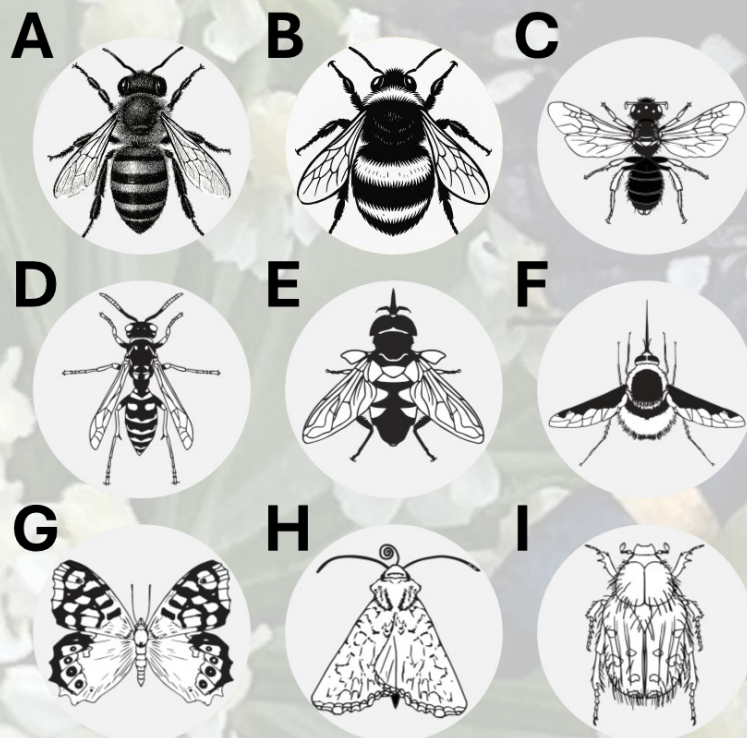
ΗΜΕΡΟΜΗΝΙΑ: _____

ΦΥΤΟ: _____

ΤΟΠΟΘΕΣΙΑ: _____

ΔΙΑΡΚΕΙΑ: _____

ΚΥΨΕΛΕΣ ΣΤΗΝ ΠΕΡΙΟΧΗ: _____



	Αριθμός
A-κοινές μέλισσες	
B-βομβίνοι	
C-άλλες μέλισσες	
D-σφήκες	
E-συρφίδες	
F-μελισσομυγες	
G-πεταλούδες	
H-νυχτοπεταλούδες/ σκόροι	
I-σκαθάρια	