

✓ 1. Nimm etwas zum Notieren mit!

Stift und Papier, dein Smartphone, wie es dir am besten gefällt.

✓ 2. Notiere wann und wo

- **Datum**
- **Ort** (so genau wie möglich: nicht nur "Park", sondern bspw. Koordinaten, Adresse, ...)
- Wenn du es weißt, gib auch an, ob **Bienenvölker in der Nähe stehen, und wie viele.**

✓ 3. Wähle eine Pflanze zur Beobachtung

Wähle eine **Blütenpflanze**, egal ob krautige Pflanze, Busch oder Baum.

Bleib bei **einer Pflanzenart!** Wähl entweder eine Einzelpflanze oder eine kleine Gruppe Pflanzen derselben Art.

✓ 4. Bestimme die Pflanze

Schreibe den Namen auf, wenn du ihn kennst. Ansonsten kannst du zur Bestimmung eine **App** (zum Beispiel PlantNet oder iNaturalist) verwenden oder Google Lens.

Du kannst auch ein **Foto von der Pflanze** machen und es zusammen mit dem Beobachtungsformular hochladen.

✓ 5. Setz eine Beobachtungsdauer fest

Beobachte die Pflanze für **mindestens 2 Minuten**, aber nicht länger als **15 Minuten**.

✓ 6. Starte den Timer

Stell dich nun vor die Pflanze und konzentriere dich nur auf die gewählten Blüten. Lass dich nicht ablenken und bewege dich möglichst wenig, um keine Insekten zu verscheuchen.

✓ 7. Zähl die Bestäuber auf den Blüten

Notiere dir während der gesamten Beobachtungsdauer:

- **Wie viele Individuen du siehst**
- **Zu welcher Gruppe sie gehören** (wie in Tabelle und Abbildung rückseitig ersichtlich)
- Versuch dasselbe Individuum nicht mehrmals zu zählen!

✓ 8. (Optional) Fotografier die Bestäuber auf der Blüte!

Du kannst diese auch auf unserer Beobachtungsplattform hochladen: die schönsten Fotos werden auf BEE-GUARDS Medienkanälen gezeigt!

✓ 9. Gib deine Daten online ein!

Gib nach der Beobachtung deine Ergebnisse und Fotos in unsere Beobachtungsplattform ein, folge dazu dem **Link** oder dem **QR code**.

<https://ec.europa.eu/eusurvey/runner/71ed6834-0948-fa8e-3aa8-aea1a31cb0cb?surveylanguage=DE>

Bevor du beginnst!

Wenn du dir nicht sicher bist, die unterschiedlichen Bestäubergruppen zu erkennen, wirf einen Blick auf die LIFE 4 Pollinators Projektseite (www.life4pollinators.eu). Da findest du praktische **Bestimmungsanleitungen** und weitere **Informationen** über Bestäuber und die Pflanzen, die sie besuchen.



Wechselwirkungsstudie zwischen gehaltenen Bienen und Wildbestäubern – Datenblatt

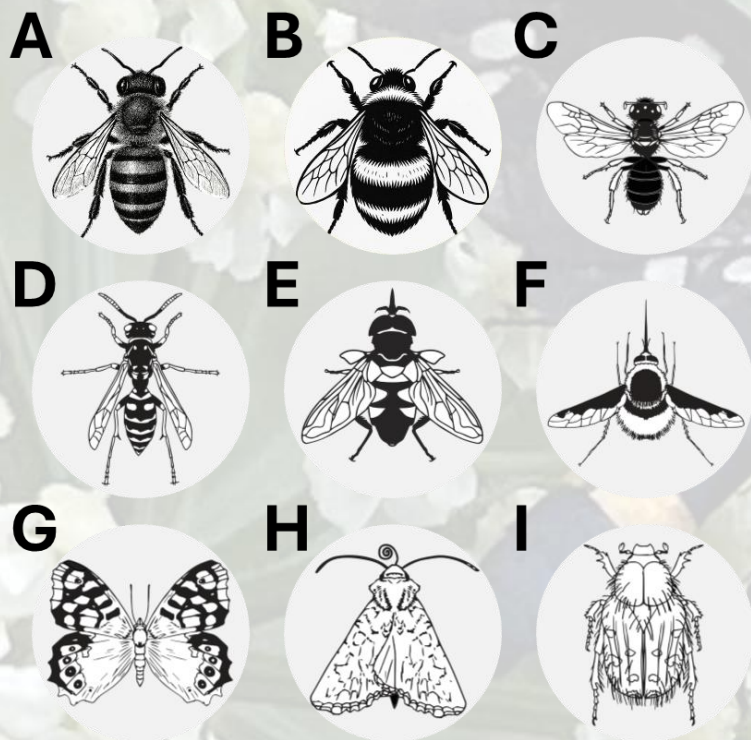
DATUM: _____

PFLANZE: _____

ORT: _____

DAUER: _____

BIENENVÖLKER IN DER NÄHE: _____



	Anzahl
A-Honigbienen	
B-Hummeln	
C-Andere Bienen	
D-Wespen	
E-Schwebfliegen	
F-Wollschweber	
G-Schmetterlinge	
H-Motten	
I-Käfer	

Die geäußerten Ansichten und Meinungen entsprechen ausschließlich denen des Autors bzw. der Autoren und spiegeln nicht zwingend die der Europäischen Union oder der Europäischen Exekutivagentur für die Forschung (REA) wider. Weder die Europäische Union noch die Bewilligungsbehörde können dafür verantwortlich gemacht werden.

Photo: Cecilia Costa



Finanziert von der Europäischen Union