

✓ 1. Husk noget at tage noter med

Papir og pen, eller din telefon ... hvad du nu foretrækker.

✓ 2. Registrer hvor og hvornår

- **Dato**
- **Lokation** (så præcist som muligt: ikke bare "park", men f.eks. koordinater, adresse, lokalitet...)
- Hvis du ved det, så angiv om der er **bistader i nærheden, og hvor mange**.

✓ 3. Vælg den plante, du vil observere

Du kan vælge **enhver blomstrende plante**, uanset om det er en urteagtig plante, en busk eller et træ.

Det er vigtigt at fokusere på **en enkelt art**. Vælg enten én plante eller en lille gruppe planter af samme art.

✓ 4. Identificer planten

Hvis du kender plantens navn, så skriv navnet ned. Ellers kan du bruge **en af de tilgængelige apps** (f.eks. PlantNet) eller Google Lens.

Du kan også **tage et billede** af planten og sende det til os ved at vedhæfte det til observationskemaet.

✓ 5. Angiv observationsperioden

Stil dig foran blomsterne og observer dem **i mindst 2 minutter**, og op til maksimalt **15 minutter**.

✓ 6. Start timeren

I løbet af denne tid skal du forblive foran planten og kun observere de udvalgte blomster.

Prøv at undgå at blive distraheret og bevæg dig så lidt som muligt for at undgå at skræmme insekterne væk.

✓ 7. Tæl de bestøvende insekter, der besøger blomsterne

I observationsperioden skal du registrere:

- **hvor mange bestøvere du ser**
- **hvilke grupper de tilhører** (som angivet i figuren og tabellen nedenfor)
- Prøv kun at tælle det samme individ én gang.

✓ 8. (Valgfrit) Tag billeder af bestøverne på blomsterne

Du kan uploade dem i observationsformularen: De smukkeste billeder vil blive delt på BEE-GUARDS sociale medier.

✓ 9. Indtast dine data i onlineformularen

Til sidst skal du indtaste de data, du har indsamlet, i observationsskemaet ved hjælp af **linket** nedenfor eller **QR-koden** på siden, og uploade eventuelle billeder.

<https://ec.europa.eu/eusurvey/runner/71ed6834-0948-fa8e-3aa8-aea1a31cb0cb?surveylanguage=DA>

Før du starter

Hvis du ikke er sikker på, hvordan du genkender de forskellige grupper af bestøvere, kan du tage et kig på LIFE 4 Pollinators-projektets hjemmeside (www.life4pollinators.eu). Her finder du **praktiske identifikationsvejledninger**, masser af **nyttige oplysninger** om bestøvere og de planter, de besøger, med mere.



Undersøgelse af interaktionen mellem holdte bier og vilde bestøvere – Datablad

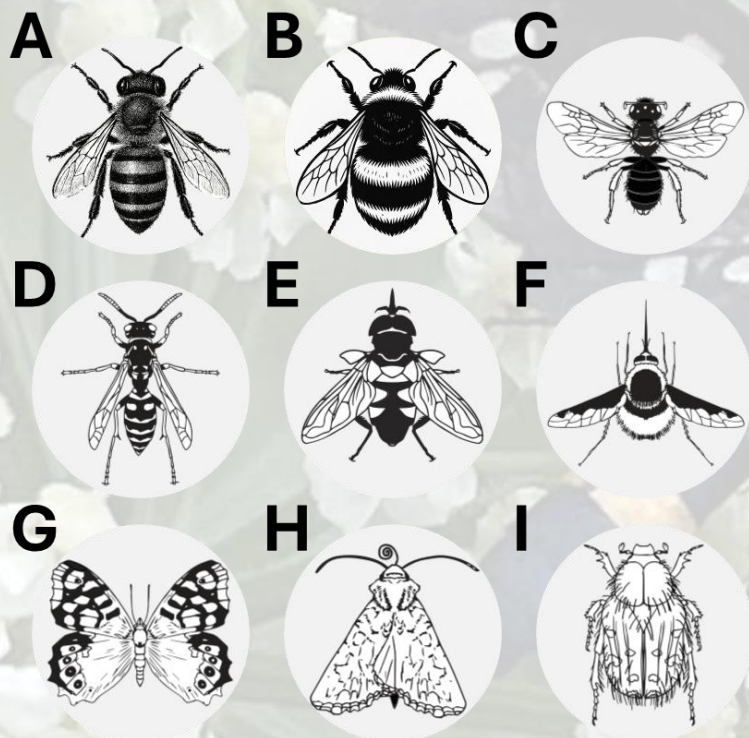
DATO: _____

PLANTE: _____

LOKATION: _____

VARIGHED: _____

BISTADER I OMRÅDET: _____



	Nummer
A-honningbier	
B-humlebi	
C-andre bier	
D-hvepse	
E-svirrefluer	
F-humlefluer	
G-sommerfugle	
H-møl	
I-biller	